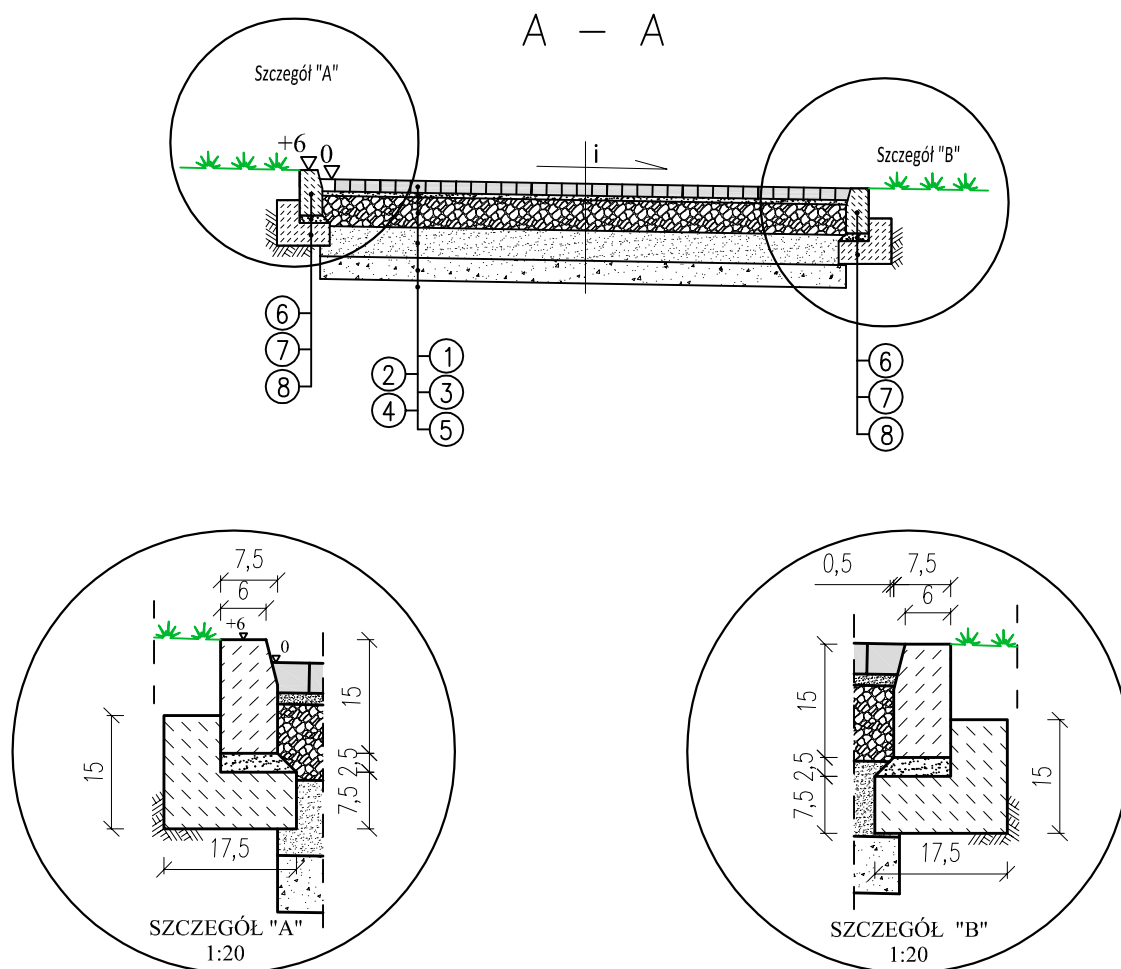


Przekrój normalny nawierzchni



LEGENDA

i - spadek;

- 1 - warstwa ścieralna z kostki betonowej brukowej grubość 8 cm z fazką, koloru naturalnego betonu o wytrzymałości na ściskanie nie mniejszej od 50MPa i posiadająca aprobatę techniczną Instytutu Badawczego Dróg i Mostów w Warszawie;
- 2 - 3 cm warstwa podsypki cementowo-piaskowej 1:4;
- 3 - 20 cm warstwa podbudowy zasadniczej z kruszywa łamanego stabilizowanego mechanicznie, spełniająca warunki określone w "Wymaganiach Technicznych WT-4" (Załącznik nr 3 do Zarządzenia nr 102 Generalnego Dyrektora Dróg Krajowych i Autostrad z dnia 19 listopada 2010 roku);
- 4 - 20 cm warstwa podbudowy pomocniczej z kruszywa naturalnego stabilizowanego mechanicznie, spełniająca warunki określone w "Wymaganiach Technicznych WT-4" (Załącznik nr 3 do Zarządzenia nr 102 Generalnego Dyrektora Dróg Krajowych i Autostrad z dnia 19 listopada 2010 roku);
- 5 - podłoże gruntowe grupy nośności G3;
- 6 - krawężnik betonowy 15 x 30 cm;
- 7 - 5 cm podsypka cementowo - piaskowa 1:4;
- 8 - ława z oporem z betonu klasy C12/15 (B15) w/g PN-EN-206-1;

Objekt	Zagospodarowanie centrum miejscowości Jasionówka				
Adres	Działka nr 142/8; 142/9; 142/10; 142/11; 142/13 Obręb: 200802_2.0006 Jasionówka; gm. Jasionówka				
Inwestor	Gmina Jasionówka; ul. Rynek 19; 19-122 Jasionówka				
Przedmiot rysunku	PRZĘKRÓJ NORMALNY NAWIERZCHNI			Skala	Nr.rys
	Imię i nazwisko	Specjalność	Nr uprawnień	Data	Podpis
Projektant:	inż. Tadeusz Wyszowski	Konstrukcyjna i Architektoniczna	BI/27/72; BI/49/79	02.09.2017	