

**UPROSZCZONA DOKUMENTACJA
PROJEKTOWO – KOSZTORYSOWA NA
MODERNIZACJĘ ROLNICZYCH DRÓG
DOJAZDOWYCH**

OBRĘB : MILEWSKIE
GMINA : JASIONÓWKA
POWIAT : moniecki
WOJEWÓDZTWO PODLASKIE
Działki numer : 834

Dokumentację opracował 14 października 2019 roku
specjalista do spraw modernizacji rolniczych dróg dojazdowych
mgr inż. Grzegorz Kotyński

Uprawnienia z zakresu rekultywacji
gruntów i modernizacji
rolniczych dróg dojazdowych
mgr inż. Grzegorz Kotyński
Lista Województwa Białostockiego nr GG.II.8016-1797

SPIS TREŚCI

Lp.	Wyszczególnienie	Strona	
		od	do
1.	Karta tytułowa	1	1
2.	Spis treści	2	2
3.	Szkic lokalizacji roboty 1: 25 000	3	3
4.	Temat opracowania	4	4
5.	Właściciel dróg	4	4
6.	Inwestor	4	4
7.	Środki inwestycyjne	4	4
8.	Wykonawca projektu	4	4
9.	Podstawy prawne	4	4
10.	Przedmiot i zakres opracowania	4	4
11.	Wykorzystane materiały	5	5
12.	Wizja lokalna	5	5
13.	Opis dróg	5	5
14.	Warunki glebowe	5	5
15.	Uzasadnienie celowości remontu drogi	5	5
16.	Obliczenie robót do wykonania	6	6
17.	Technologia wykonywania robót	7	7
18.	Zestawienie robót do wykonania	8	8
19.	Przedmiar robót	9	9
20.	Bezpośrednie nakłady rzeczowe	10	11
21.	Zestawienie materiałów	11	11
22.	Zestawienie sprzętu	11	11
23.	Zestawienie ilości i obliczenie wartości nakładów	12	12
24.	Katalogi	13	13
25.	Literatura	13	13
26.	Protokół	14	14
27.	Wypis z rejestru gruntów	15	15
28.	Kopia mapy ewidencji gruntów	16	16
29.	Plan sytuacyjny 1: 5 000	17	17
30.	Przekrój poprzeczny	18	18
31.	Opis fotografii	19	19
32.	Fotografie	20	21

1. TEMAT OPRACOWANIA

Uproszczona dokumentacja projektowo – kosztorysowa na modernizację rolniczej drogi dojazdowej numer **834** położonej w obrębie **MILEWSKIE**
gmina JASIONÓWKA, powiat moniecki, województwo podlaskie.

2. WŁAŚCICIEL DRÓG

Właścicielem drogi jest Gmina Jasionówka

3. INWESTOR

Inwestorem jest Gmina Jasionówka

4. ŚRODKI INWESTYCYJNE

Środki własne Gminy Jasionówka, środki z budżetu Województwa Podlaskiego na zadania z zakresu ochrony, rekultywacji i poprawy jakości gruntów rolnych.

5. WYKONAWCA PROJEKTU

Wykonawcą projektu jest Grzegorz Kotyński, specjalista do spraw modernizacji rolniczych dróg dojazdowych z listy Wojewody Białostockiego nr GG.II. 6016-17/97 z dnia 16 kwietnia 1997 roku, zam. Białystok, ul. Jacka 8.

6. PODSTAWY PRAWNE

- a) umowa zawarta pomiędzy Gminą Jasionówka a wykonawcą projektu
- b) ustawa z dnia 3 lutego 1995 r. o ochronie gruntów rolnych i leśnych (Dz. U. z 2017 r. poz. 1161).

7. PRZEDMIOT I ZAKRES OPRACOWANIA

Przedmiotem niniejszego opracowania jest wykonanie remontu rolniczej drogi dojazdowej, obliczenie nakładów rzeczowych i finansowych potrzebnych na modernizację.

8. WYKORZYSTANE MATERIAŁY

- mapa ewidencji gruntów w skali 1: 5 000;
- mapa zastępcza w skali 1 : 5 000;
- mapa glebowo – rolnicza w skali 1: 5 000;
- rejestr gruntów.

9. WIZJA LOKALNA

Wizję lokalną wykonano dnia 14 października 2019 roku na gruncie w obecności pracownika Urzędu Gminy Jasionówka odpowiedzialnego za sprawy modernizacji rolniczych dróg dojazdowych. W trakcie wizji ustalono rodzaje robót potrzebne do wykonania, w ramach modernizacji.

10. OPIS DRÓG

Do modernizacji przyjmuje się odcinek długości 1230 m od drogi powiatowej nr 827 do drogi nr 839.

Modernizowana droga służy jako dojazd do gruntów rolnych.

Pas ewidencyjny ma szerokość 9,0 m.

W pasie drogowym znajdują się wyboje, koleiny, 125 pni, 0,05 ha zakrzaczeń.

Jeźdźnia ma 4 m szerokości., brak jest rowów odwadniających, zjazdów na przyległe działki.

Korzystanie z drogi jest utrudnione, szczególnie po roztopach i opadach.

11. WARUNKI GLEBOWE

Droga przebiega przez grunty orne klas RV w typie gleb pływych, wytworzonych z piasków całkowitych, zbyt suchych i przez łąki klasy ŁVI, w typie czarnych ziem, okresowo nadmiernie uwilgotnione. Podłoże jest stabilne jako podbudowa drogowa.

12. UZASADNIENIE CELOWOŚCI MODERNIZACJI DRÓG

Po modernizacji możliwe będzie korzystanie z drogi o każdej porze roku w różnych warunkach pogodowych.

13. OBLICZENIE ILOŚCI ROBÓT DO WYKONANIA

Projektuje się szerokość jezdni górną 5 m i pobocza po 0,75 m z obu stron jezdni o identycznej konstrukcji jak jezdnia.

Na całej długości zakłada się wykonanie warstwy odsączającej grubości 10 cm z piasku i warstwy jezdnej grubości 15 cm ze żwiru.

Odcinek I

- Długość 1230 m
- wznowienie punktów geodezyjnych 22 szt.
- roboty pomiarowe przy liniowych robotach ziemnych 1230 m
- profilowanie i zagęszczanie podłoża : $1230 \text{ m} \times 8 \text{ m} = 9840 \text{ m}^2$
i 350 m^3 piasku w celu uzupełnienia ubytków w podłożu
- warstwa odsączająca grubości 10 cm z piasku : $1230 \text{ m} \times 6,9 \text{ m} = 8487 \text{ m}^2$
- warstwa jezdna grubości 15 cm ze żwiru : $1230 \text{ m} \times 6,65 \text{ m} = 8180 \text{ m}^2$
- założenie przepustu zjazdowego z tworzyw sztucznych, średnicy 40 cm, długości 6 m : 18 szt./ 108 m
- założenie przepustu jak wyżej, długości 15 m 1 szt./15 m
- karczowanie zakrzaczeń gęstych wraz z oczyszczeniem terenu po karczunku 0,05 ha
- karczowanie pni średnicy 26 cm – 35 cm
- wywóz karpiny 22 mp

14. TECHNOLOGIA WYKONANIA ROBÓT

Należy wznowić 22 punkty geodezyjne.

Po ich wznowieniu należy wykarczować zakrzaczenia i pnie, wyprofilować i zagęścić podłoże z zachowaniem spadku poprzecznego 4% - 5%, wykopać rowy odawdniające 50 cm x 50 cm założyć przepusty zjazdowe średnicy 40 cm, długości 6m i 15 m, wykonać warstwę odsączającą grubości 10 cm z piasku i jezdnię grubości 15 cm ze żwiru.

Żwir należy usypywać warstwami 6 cm - 10 cm i zagęszczać od osi na zewnątrz formując spadek poprzeczny 4% - 5%.

Pozyskanie piasku i żwiru leży w gestii jednostki realizującej projekt.

Podczas wykonywania robót ziemnych nie wolno uszkodzić ani zasypać punktów geodezyjnych, naruszyć granic działek sąsiednich. Prace należy wykonać zgodnie z przepisami BHP.

15. ZESTAWIENIE ROBÓT DO WYKONANIA

Obręb	Numer drogi	Numer odcinka	Długość odcinka	Wznowienie punktów geodezyjnych	Roboty pomiarowe przy liniowych robotach ziemnych	Profilowanie zagęszczanie podłoża z uzupełnieniem ubytków w podłożu	Warstwa jezdni grubości 5 cm ze żwiru	Warstwa odsączająca grubości 10 cm z piasku	Założenie przepustów zjazdowych średnicy 40 cm	Karczowanie zakrzaceń gęstych wraz z oczyszczeniem terenu po karczunku	Karczowanie pni średnicy 26 cm – 35 cm	Wywóz karpiny	Rowy odwadniające trójkatne 50cmx50cm
			m	szt.	m	m ²	m ²	m ²	m	ha	szt.	mp	m
MILEWSKIE	834	I	1230	22	1230	9840 + 350 m ³ żwiru	8180	8487	123	0,05	125	22	2460

16. PRZEDMIAR ROBÓT

Lp.	Wyszczególnienie	Jednostki miary	Ilość
1	Wznowienie punktów geodezyjnych	szt.	22
2	Roboty pomiarowe przy liniowych robotach ziemnych	m	1230
3	Profilowanie i zagęszczanie podłoża z uzupełnieniem ubytków w podłożu	m ²	9840 + 350m ³
		m	zwiru 2460
4	Rowy odwadniające trójkątne 50 cm x 50 cm	m ²	8487
5	Warstwa odsączająca grubości 10 cm z piasku	m ²	8180
6	Warstwa jezdna grubości 15 cm ze żwiru	m	123
7	Założenie przepustu zjazdowego śr. 40 cm	m ²	0,05
8	Karczowanie zakrzaczeń gęstych z oczyszczeniem terenu po karczunku		
9	Karczowanie pni średnicy 26 cm - 35 cm	szt.	125
10	Wywóz karpiny	mp	22

Starostwo Powiatowe w Mońkach
ul. Słowackiego 5a
19-100 Mońki
(nazwa organu wydającego dokument)

Województwo : **PODLASKIE**
Powiat : **MONIECKI**
Jednostka ewidencyjna : **JASIONÓWKA**
Obręb : **17 MILEWSKIE**

Nr kancelaryjny : GG.6621. 3085 2019

WYPIS Z REJESTRU GRUNTÓW

z dnia: 23.09.2019

Jednostka rejestrowa : **G.208**

Lp	Podmiot ewidencyjny	Charakter własności / władania	Udział
1	GMINA JASIONÓWKA RYNEK 19; 19-122 JASIONÓWKA;	Własność	1/1

Nr działki	Ark.	Położenie działki	Pow. działki [ha]	Nr KW lub inny dokument własności	Opis użytku	Klasa	Pow. uż. [ha]
834	2		1.2563	BI1B/00223256/6	dr		1.2563

Razem powierzchnia działek : 1.2563 ha
Słownie : jeden ha. dwa tysiące pięćset sześćdziesiąt trzy m. kwadr. Dokument niniejszy nie jest przeznaczony do dokonania wpisu w księdze wieczystej

Cała jednostka rejestrowa: 15.1713 ha
Słownie : piętnaście ha. jeden tysiąc siedemset trzysta m. kwadr.

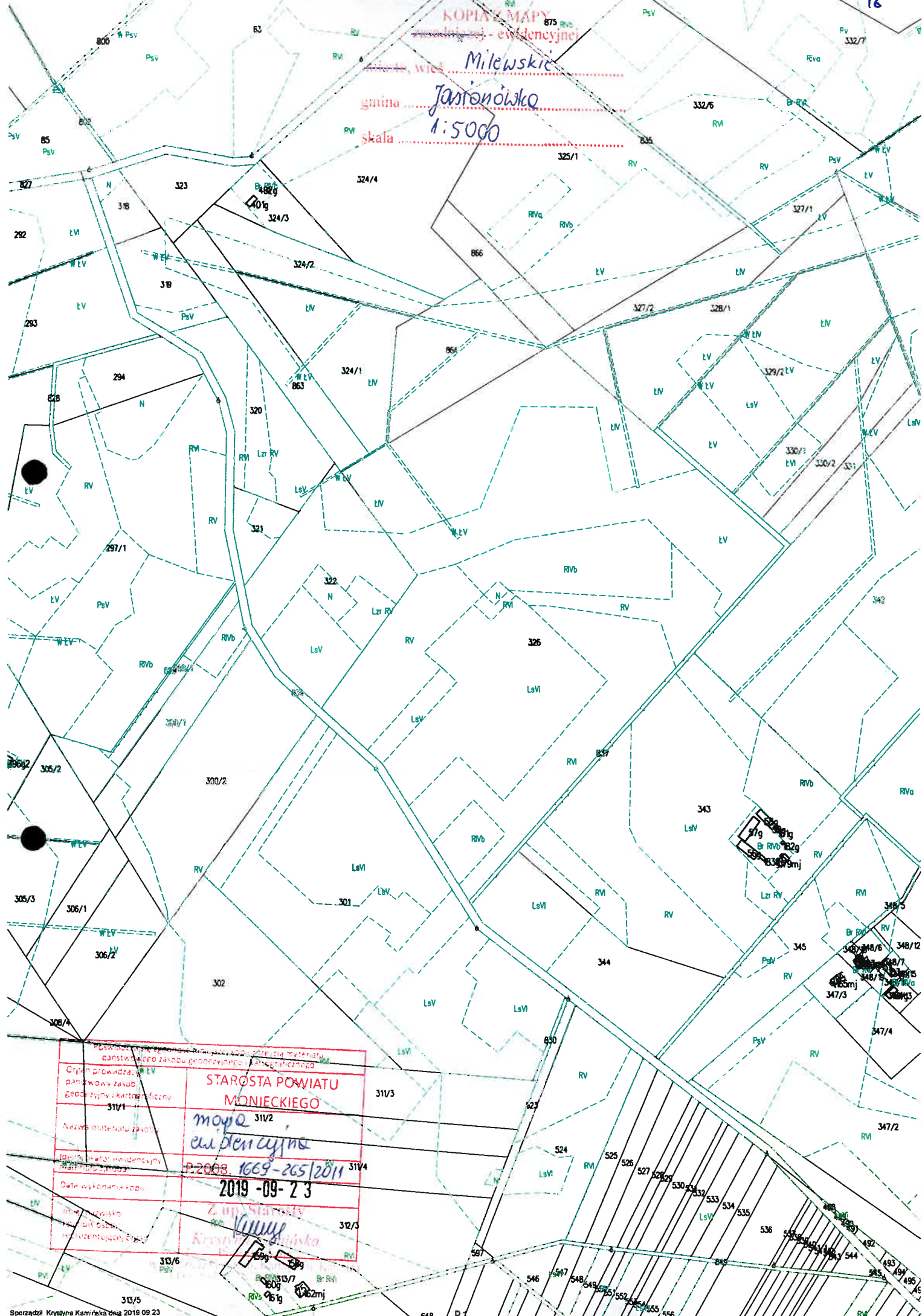
Sporządził : **Błażej Turczyński**


Z up. STAROSTY

inż. Błażej Turczyński
Podinspektor w Wydziale Geodezji, Kartografii,
Katastru i Gospodarki Nieruchomościami
Mońki, dnia 23.09.2019
(imię i nazwisko osoby reprezentującej organ oraz data złożenia podpisu)

KOPIA MAPY ewidencyjnej - ewidencyjnej

Milewskie
gmina Janonówko
skala 1:5000



<p>Opis prowadzący: STAROSTA POWIATU MONIECKIEGO</p> <p>Imię i nazwisko: moje</p> <p>Adres: 311/2</p> <p>Telefon: 1669-265/2011</p> <p>Data wykonania: 2019-09-23</p> <p>Podpis: Kryszyna Kamińska</p>	
<p>Opis prowadzący: 311/1</p> <p>Nazwa materiału: ewidencyjny</p> <p>Identyfikacja: 311/4</p> <p>Data wykonania: 312/3</p>	<p>Opis prowadzący: 311/3</p> <p>Nazwa materiału: 311/2</p> <p>Identyfikacja: 311/4</p> <p>Data wykonania: 312/3</p>

PLAN SYTUACYJNY 1:5000

17

OZNACZENIA:

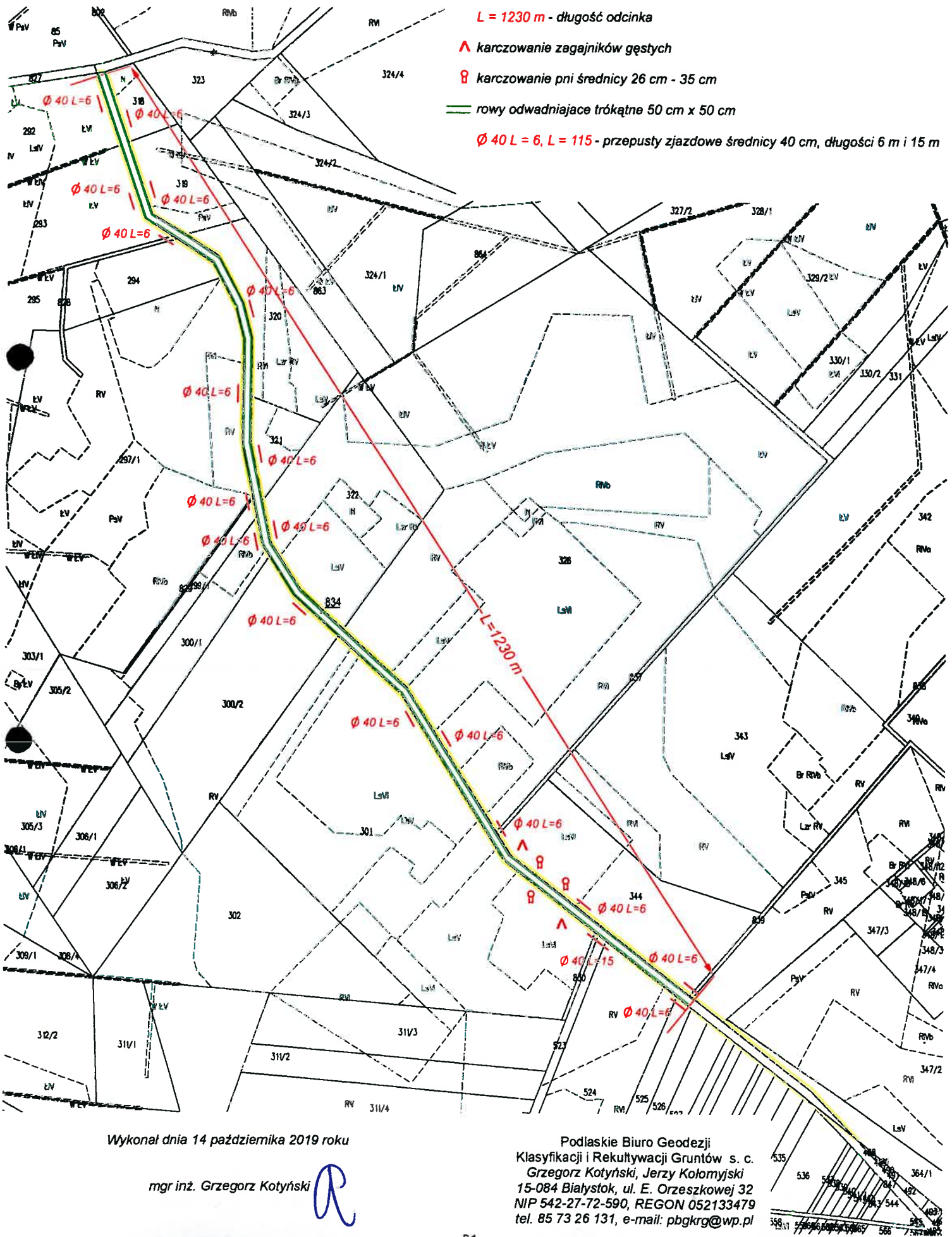
$L = 1230\text{ m}$ - długość odcinka

▲ karczowanie zagajników gęstych

⊗ karczowanie pni średnicy 26 cm - 35 cm

— rowy odwadniające trójkątne 50 cm x 50 cm

⊗ $40\text{ L} = 6$, $L = 115$ - przepusty zjazdowe średnicy 40 cm, długości 6 m i 15 m



Wykonan dnia 14 października 2019 roku

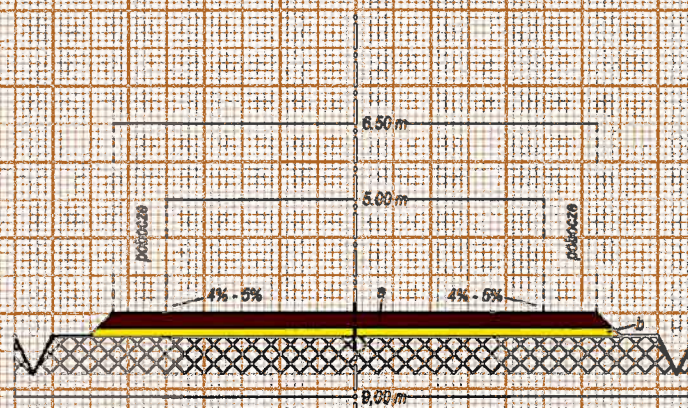
mgr inż. Grzegorz Kotyński

Podlaskie Biuro Geodezji
Klasyfikacji i Rekułtywacji Gruntów s. c.
Grzegorz Kotyński, Jerzy Kołomyjski
15-084 Białystok, ul. E. Orzeszkowej 32
NIP 542-27-72-590, REGON 052133479
tel. 85 73 26 131, e-mail: pbkgkg@wp.pl

PRZEKRÓJ POPRZECZNY

1:100

Obręb: **MILEWSKIE dz. nr 834**
 Gmina: **JASIONÓWKA**
 Powiat: **moniecki**
 Województwo: **podlaskie**



- a - warstwa jezdna grubości 15 cm ze żwiru
- b - warstwa odsączająca grubości 10 cm z piasku

Wykonał dnia 14 października 2019 roku

mgr inż. Grzegorz Kotyński 

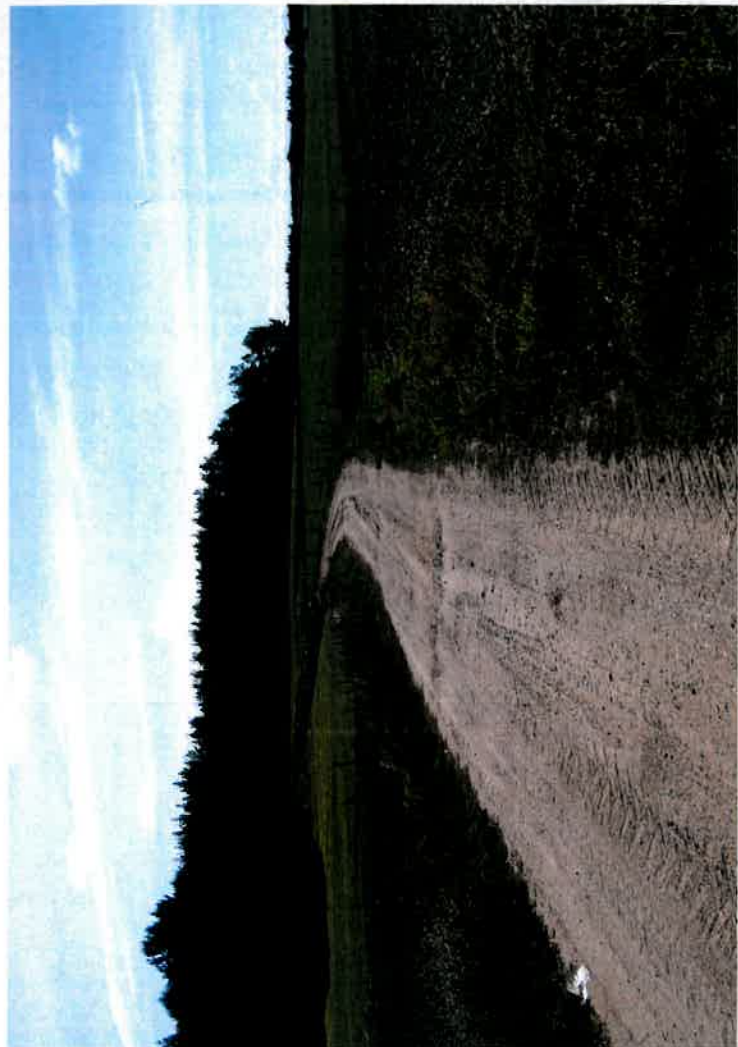
Podlaskie Biuro Geodezji
 Klasyfikacji i Rekultywacji Gruntów s. c.
 Grzegorz Kotyński, Jerzy Kołomyjski
 15-084 Białystok, ul. E. Orzeszkowej 32
 NIP 542-27-72-590, REGON 052133479
 tel. 85 73 26 131, e-mail: pbgkr@wp.pl

OPIS FOTOGRAFII

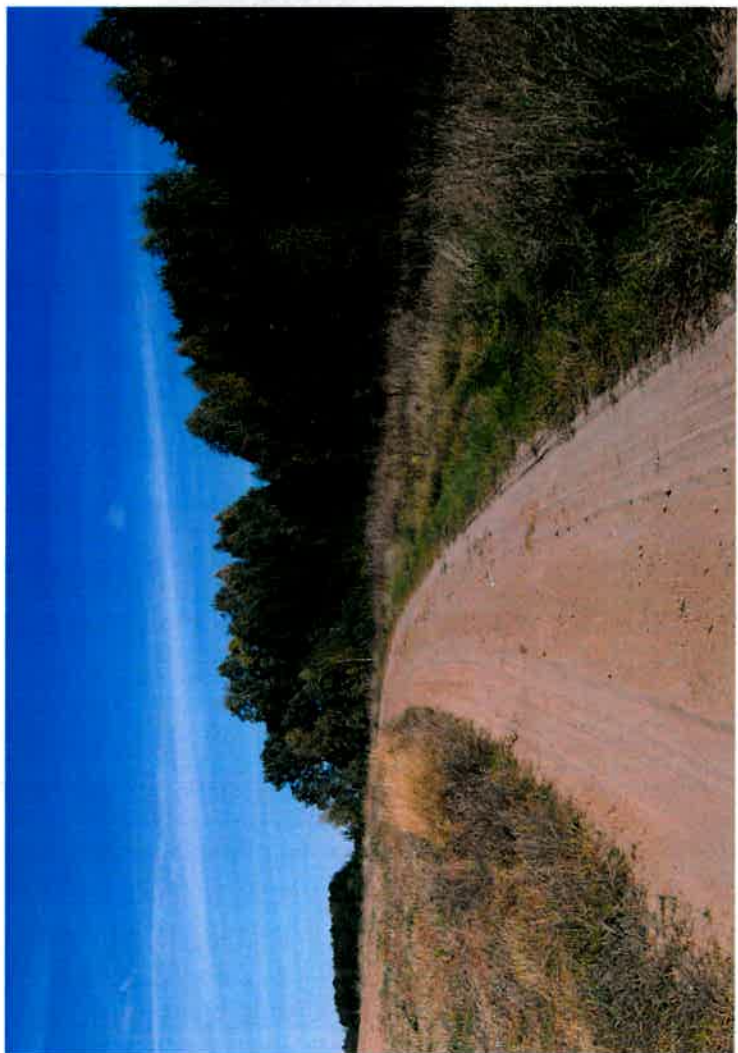
1. WIDOK W KIERUNKU DROGI POWIATOWEJ, DZIAŁKI SĄSIEDNIE NR 293 I 319
2. ZAKRĘT W POBLIŻU NIEUŻYTKU, DZIAŁKI NR 294 I 320
3. ZAKRĘT, DZIAŁKI 297/1, 320
4. ZAKRĘT, DZIAŁKI NR 300/2, 322
5. ZAKRĘT, DZIAŁKI NR 344, 301
6. ZAKRĘT, DZIAŁKI 344, 301
7. KONIEC ODCINKA OBJĘTEGO MODERNIZACJĄ.



Grzegorz Kotyński 14 października 2019 roku



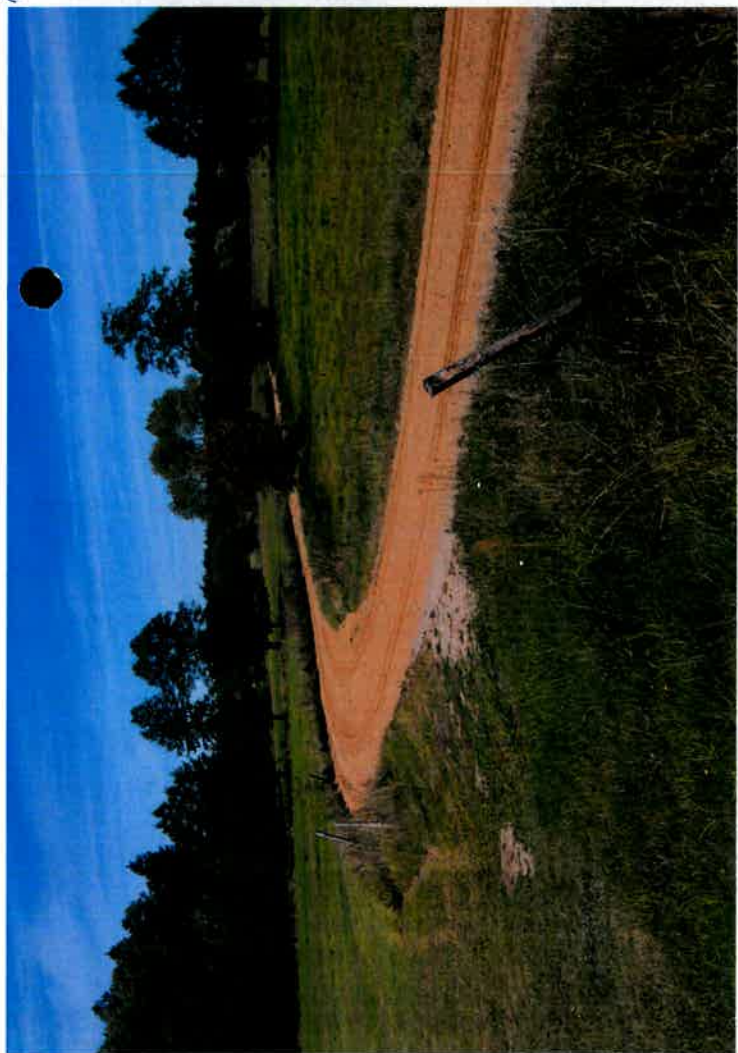
3



P1



1



Uprawnienia z zakresu rehabilitacji
 gruntów i modernizacji
 rolniczych dróg dojazdowych
mgr inż. Grzegorz Koiński
 List wojewody brańostockiego nr GG.II.6016-17/97

19. 10. 2013

