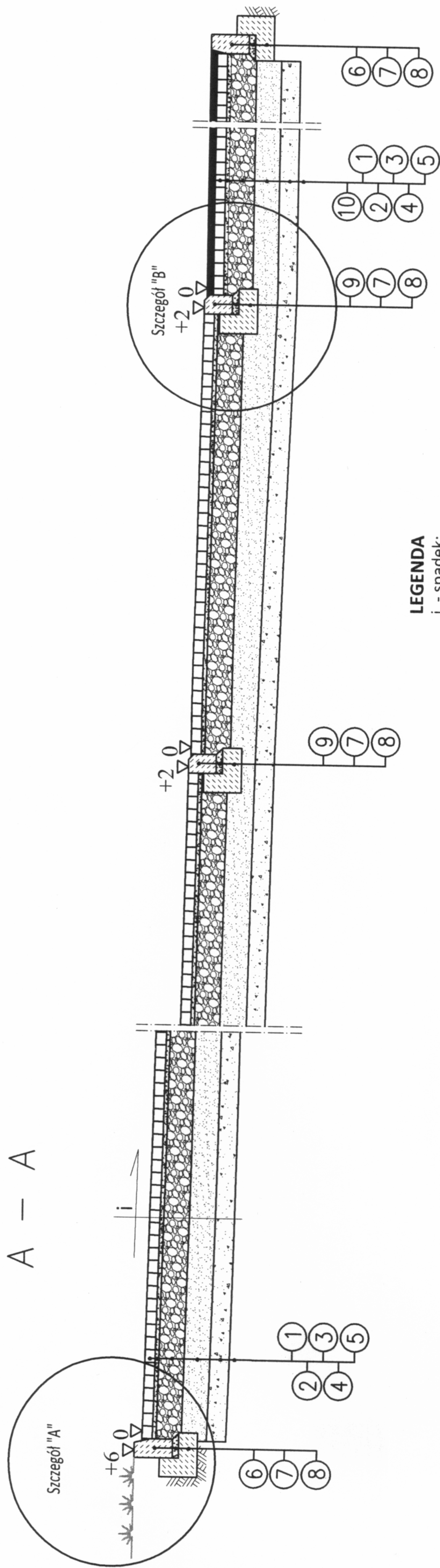


Przekrój nawierzchni parkingu



LEGENDA

i - spadek;

1 - warstwa ścieralna z kostki betonowej brukowej grubość 8 cm z fazką, koloru naturalnego betonu o wytrzymałości na ściskanie nie mniejszej od 50MPa i posiadająca aprobatę techniczną Instytutu Badawczego Dróg i Mostów w Warszawie;

2 - 3 cm warstwa podsypki cementowo-piaskowej 1:4;

3 - 20 cm warstwa podbudowy zasadniczej z kruszywa łamanego stabilizowanego mechanicznie, spełniająca warunki określone w "Wymaganiach Technicznych WT-4" (Załącznik nr 3 do Zarządzenia nr 102 Generalnego Dyrektora Dróg Krajowych i Autostrad z dnia 19 listopada 2010 roku);

4 - 20 cm warstwa podbudowy pomocniczej z kruszywa naturalnego stabilizowanego mechanicznie, spełniająca warunki określone w "Wymaganiach Technicznych WT-4" (Załącznik nr 3 do Zarządzenia nr 102 Generalnego Dyrektora Dróg Krajowych i Autostrad z dnia 19 listopada 2010 roku);

5 - podłoże gruntowe grupy nośności G3;

6 - krawężnik betonowy 15 x 30 cm;

7 - 5 cm podsypka cementowo - piaskowa 1:4;

8 - ława z oporem z betonu klasy C12/15 (B15) w/g PN-EN-206-1;

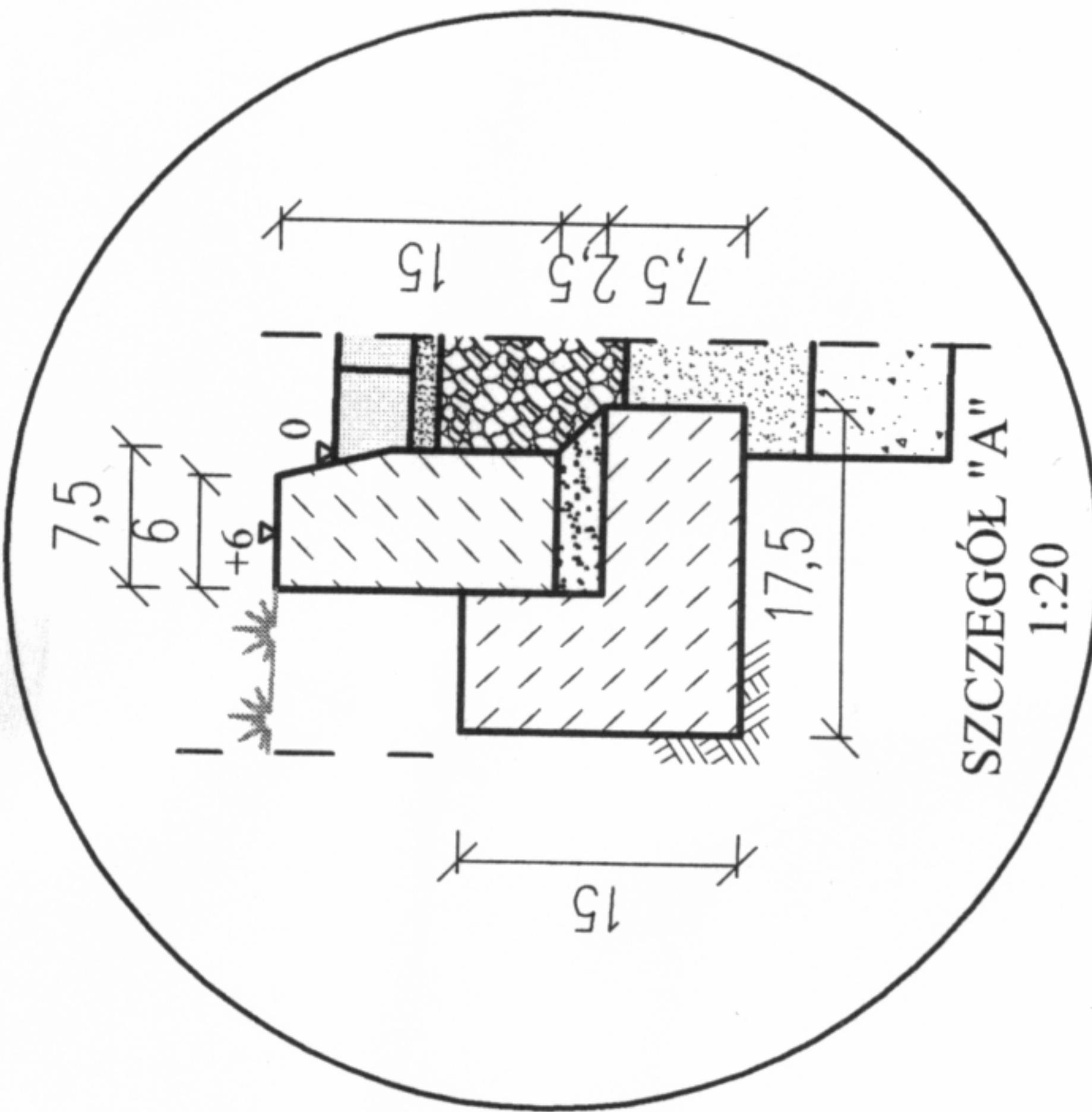
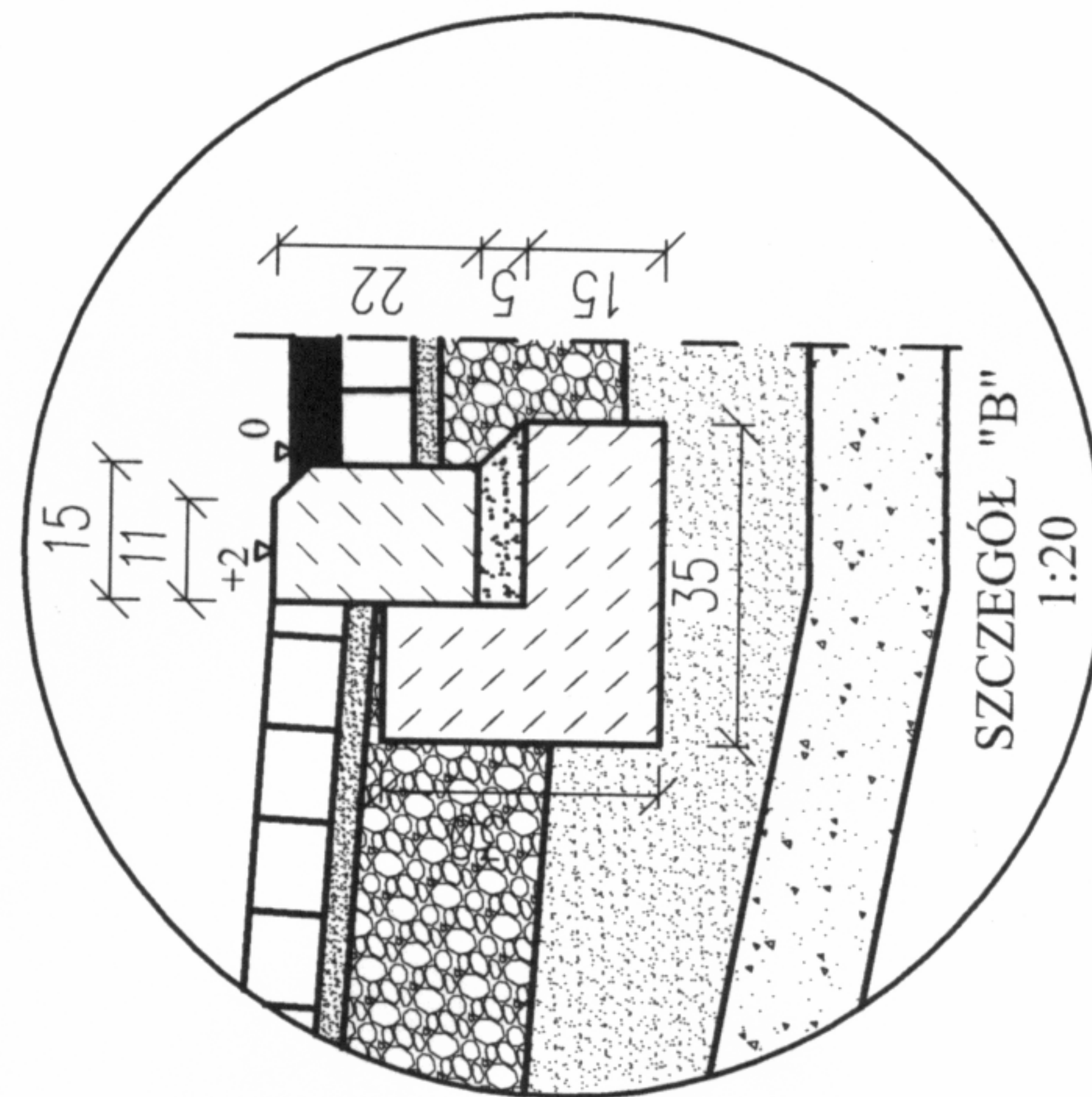
9 - krawężnik betonowy najazdowy 15 x 22 cm;

10 - warstwa ścieralna SMA z polimerosfaltu DE 30(B) o uziarnieniu 0/12,8 wykonana wg PN-S-96025, gr.5 cm;

PROJEKTANT

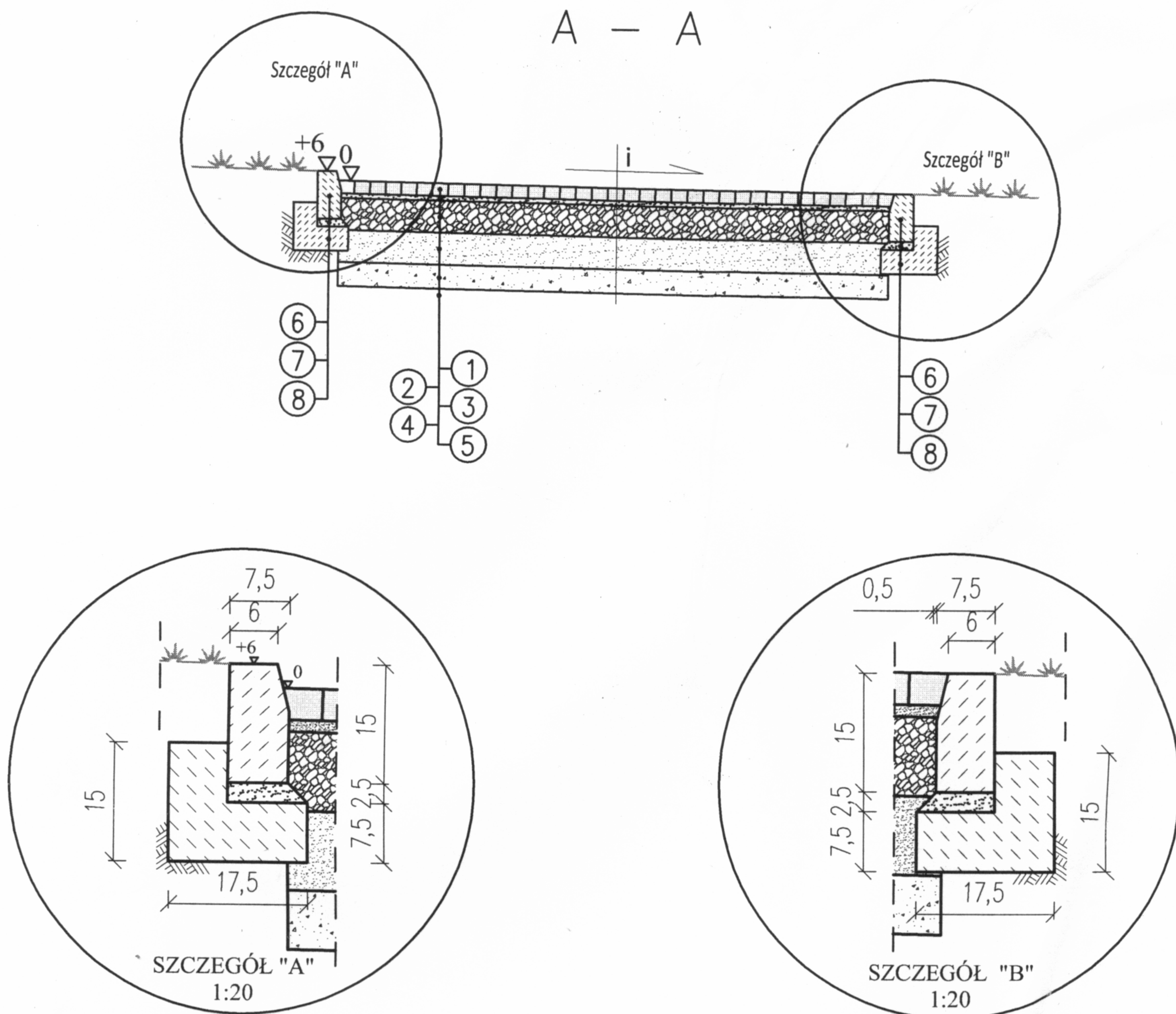
inż. Tadeusz Wyszowski
w specjalizacji: architekt.-konstrukt.
BL/27/172 z § 11 ust. 1 p. 1
BL/49/179 z § 5 ust. 1, § 6 ust. 1, § 7 i § 13 ust. 1 p. 2

Klęsin ul. M. Reja



Obiekt	Zagospodarowanie centrum miejscowości Jasionówka			
Adres	Dziąłka nr 142/8; 142/9; 142/10; 142/11; 142/13 Obręb: 200802_2.0006 Jasionówka; gm. Jasionówka			
Inwestor	Gmina Jasionówka; ul. Rynek 19; 19-122 Jasionówka			
Przedmiot rysunku	PRZEKRÓJ NAWIERZCHNI PARKINGU		Skala	Nr.rys
Projektant:	Imię i nazwisko	Specjalność	Nr uprawnień	Data
	inż. Tadeusz Wyszowski	Konstrukcyjna i Architektoniczna	BI/27/172; BI/49/179	02.09.2017
			Podpis	

Przekrój normalny nawierzchni



LEGENDA

i - spadek;

1 - warstwa ścieralana z kostki betonowej brukowej grubość 8 cm z fazką, koloru naturalnego betonu o wytrzymałości na ściskanie nie mniejszej od 50MPa i posiadająca aprobatę techniczną Instytutu Badawczego Dróg i Mostów w Warszawie;

2 - 3 cm warstwa podsypki cementowo-piaskowej 1:4;

3 - 20 cm warstwa podbudowy zasadniczej z kruszywa łamanego stabilizowanego mechanicznie, spełniająca warunki określone w "Wymaganiach Technicznych WT-4" (Załącznik nr 3 do Zarządzenia nr 102 Generalnego Dyrektora Dróg Krajowych i Autostrad z dnia 19 listopada 2010 roku);

4 - 20 cm warstwa podbudowy pomocniczej z kruszywa naturalnego stabilizowanego mechanicznie, spełniająca warunki określone w "Wymaganiach Technicznych WT-4" (Załącznik nr 3 do Zarządzenia nr 102 Generalnego Dyrektora Dróg Krajowych i Autostrad z dnia 19 listopada 2010 roku);

5 - podłoże gruntowe grupy nośności G3;

6 - krawężnik betonowy 15 x 30 cm;

7 - 5 cm podsypka cementowo - piaskowa 1:4;

8 - ława z oporem z betonu klasy C12/15 (B15) w/g PN-EN-206-1;

PROJEKTANT

inż. Tadeusz Wyszowski
 inż. architekt.-konstrukcyjny
 ul. 127/72 z § 11 ust. 1 p. 1
 § 5 ust. 1, § 6 ust. 1
 § 13 ust. 1 p. 1
 16-601 Kloosin, ul. M. Rep.

STAROSTWO POWIATOWE
 w Mońkach
 Wydział Architektury, Ochrony Środowiska
 i Inwestycji
 19-100 Monki, Al. Niepodległości 3
 tel. 85 727 88 23, 727 88 24

Obiekt	Zagospodarowanie centrum miejscowości Jasionówka				
Adres	Działka nr 142/8; 142/9; 142/10; 142/11; 142/13 Obręb: 200802_2.0006 Jasionówka; gm. Jasionówka				
Inwestor	Gmina Jasionówka; ul. Rynek 19; 19-122 Jasionówka				
Przedmiot rysunku	PRZEKRÓJ NORMALNY NAWIERZCHNI	Skala	1:50	Nr.rys	3
	Imię i nazwisko	Specjalność	Nr uprawnień	Data	Podpis
Projektant:	inż. Tadeusz Wyszowski	Konstrukcyjna i Architektoniczna	BI/27/72; BI/49/79	02.09.2017	