

**UPROSZCZONA DOKUMENTACJA
PROJEKTOWO – KOSZTORYSOWA
NA REMONT GRUNTOWEJ DROGI DOJAZDOWEJ
DO GRUNTÓW ROLNYCH**

PODLASKIE BIURO GEODEZJI
KLASYFIKACJI I REKULTYWACJI GRUNTÓW s.c.
Grzegorz Kotyński, Jerzy Kołomyjski
15-084 Białystok, ul. E. Orzeszkowej 32
NIP 542-27-72-590, REGON 052133479
tel./fax 85 7326 131, e-mail: pbgkr@wp.pl

OBRĘB KALINÓWKA KRÓLEWSKA
GMINA: JASIONÓWKA
POWIAT moniecki
WOJEWÓDZTWO podlaskie
działka nr 872

Dokumentację opracował 09 stycznia 2023 roku
specjalista do spraw remontu rolniczych dróg dojazdowych
mgr inż. Grzegorz Kotyński

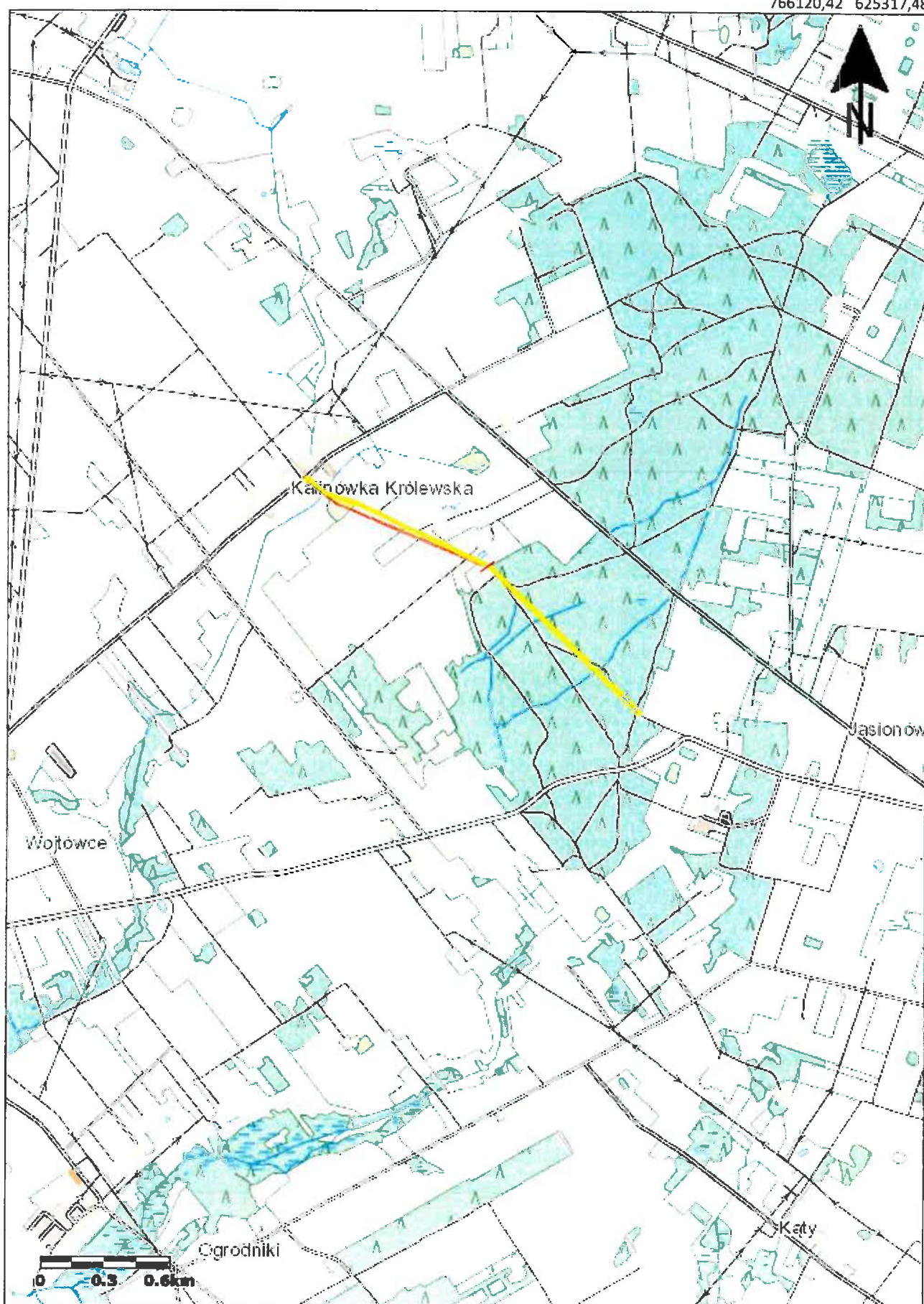
Uprawnienia z zakresu rekultywacji
gruntów i modernizacji
rolniczych dróg dojazdowych
mgr inż. Grzegorz Kotyński
Lista Wojewody Białostockiego nr GG.II.6016.1/07

SPIS TREŚCI

Lp.	Wyszczególnienie	Strona	
		od	do
1.	Karta tytułowa	1	1
2.	Spis treści	2	2
3.	Szkic lokalizacji roboty 1: 25 000	3	3
4.	Temat opracowania	4	4
5.	Właściciel dróg	4	4
6.	Inwestor	4	4
7.	Środki inwestycyjne	4	4
8.	Wykonawca projektu	4	4
9.	Podstawy prawne	4	4
10.	Przedmiot i zakres opracowania	5	5
11.	Wykorzystane materiały	5	5
12.	Wizja lokalna	5	5
13.	Opis drogi	5	5
14.	Warunki glebowe	5	5
15.	Uzasadnienie celowości modernizacji drogi	6	6
16.	Obliczenie robót do wykonania	6	6
17.	Technologia wykonywania robót	6	6
18.	Przedmiar robót	7	7
19.	Bezpośrednie nakłady rzeczowe	8	9
20.	Zestawienie materiałów	10	10
21.	Zestawienie sprzętu	10	10
22.	Zestawienie ilości i obliczenie wartości nakładów	11	11
23.	Katalogi	12	12
24.	Literatura	12	12
25.	Protokół	13	13
26.	Wypis z rejestru gruntów	14	14
27.	Mapa ewidencji gruntów 1:5000	15	15
28.	Plan sytuacyjny 1:5000	16	16
29.	Przekrój poprzeczny	17	17
30.	Mapa z lokalizacją zdjęć	18	18
31.	Zdjęcia 26 sztuk	19	44

Kalinówka Królewska
dz. nr 872

766120,42 625317,48



761887,08 619364,34

1. TEMAT OPRACOWANIA

Uproszczona dokumentacja projektowo – kosztorysowa na remont rolniczej drogi dojazdowej nr 872 położonej w obrębie **KALINÓWKA KRÓLEWSKA**, gmina JASIONÓWKA, powiat moniecki, woj. podlaskie.

2. WŁAŚCICIEL DRÓG

Właścicielem dróg jest Gmina Jasionówka

3. INWESTOR

Inwestorem jest Gmina Jasionówka

4. ŚRODKI INWESTYCYJNE

Środki własne Gminy Jasionówka, środki z budżetu Województwa Podlaskiego na zadania z zakresu ochrony, rekultywacji i poprawy jakości gruntów rolnych.

5. WYKONAWCA PROJEKTU

Wykonawcą projektu jest Grzegorz Kotyński, specjalista do spraw remontu rolniczych dróg dojazdowych z listy Wojewody Białostockiego nr GG.II. 6016-17/97 z dnia 16 kwietnia 1997 roku, zam. Białystok, ul. Jacka 8, tel. 691 536 693, e-mail pbgkr@wp.pl.

6. PODSTAWY PRAWNE

- a) umowa zawarta pomiędzy Gminą Jasionówka a wykonawcą projektu
- b) ustawa z dnia 3 lutego 1995 r. o ochronie gruntów rolnych i leśnych (Dz. U. z 2017 r. poz. 1161).

7. PRZEDMIOT I ZAKRES OPRACOWANIA

Przedmiotem niniejszego opracowania jest wykonanie remontu rolniczej drogi dojazdowej, obliczenie nakładów rzeczowych i finansowych potrzebnych na remont.

8. WYKORZYSTANE MATERIAŁY

- mapa ewidencji gruntów w skali 1: 5 000
- rejestr gruntów.

9. WIZJA LOKALNA

Wizję lokalną wykonano dnia 09 stycznia 2023 roku.

W trakcie wizji ustalono rodzaje robót potrzebne do wykonania, w ramach remontu, wykonano dokumentację fotograficzną.

10. OPIS DROGI

Odcinek objęty remontem ma długość 950 m, od drogi przebiegającej przez zabudowania wsi Kalinówka Królewska do załamania na granicy z szachownicą leśną.

Szerokość pasa ewidencyjnego wynosi 10 m. W nawierzchni są wyboje i koleiny.

Droga służy jako dojazd do gruntów rolnych, przebiega przez zbocze wzniesienia i teren płaski.

W pasie drogowym znajdują się kamienie duże, zakrzaczenia które zawężają pas jezdny.

Wzdłuż drogi rosną również drzewa, ułożone w wały są kamienie zebrane z pól.

Należy je pozostawić jeżeli nie znajdują się w jezdni lub rowach odwadniających. Wały z kamieni i drzewa zapobiegają przed nawiewaniu śniegu na jezdnię. Po obu stronach jezdni należy wykopać rowy trójkątne 30 cm x 30 cm odwadniające koronę jezdni.

Rowów nie należy wykonywać przy zjazdach na drogi boczne, zjazdach do siedlisk, wzdłuż zabudowań działki nr 690.

Rowy nie są rowami melioracyjnymi, są częścią konstrukcji drogowej i służą przechwytywaniu wód z korony jezdni.

11. WARUNKI GLEBOWE

Droga przebiega przez grunty orne klasRIVa, RIVb, RV, pastwiska PsIV, PsV typie gleb pływowych i czarnych ziem.

Podłoże jest stabilne do celów budowy dróg.

12. UZASADNIENIE CELOWOŚCI MODERNIZACJI DROGI

Droga służy jako dojazd do gruntów rolnych. Po remoncie możliwe będzie korzystanie z drogi o każdej porze roku w różnych warunkach pogodowych, droga znajdować się będzie w pasie ewidencyjnym.

13. OBLICZENIE ILOŚCI ROBÓT DO WYKONANIA

Projektuje się:

- długość odcinka do remontu 950 m
- szerokość jezdni górami 5 m i pobocza po 0,75 m z obu stron jezdni o identycznej konstrukcji jak jezdni,
- jezdni i pobocza ze żwiru gliniastego, grubość warstwy jezdnej
15 cm: $950 \text{ m} \times 6,65 \text{ m} = 6318 \text{ m}^2$
- profilowanie i zagęszczanie podłoża $950 \text{ m} \times 8 \text{ m} = 7600 \text{ m}^2$
- wykonanie warstwy odsączającej grubości 10 z piasku $6,9 \text{ m} \times 950 \text{ m} = 6555 \text{ m}^2$
- karczowanie zagajników gęstych, 0,20 ha
- oczyszczenie terenu po karczunku 0,20 ha
- usunięcia kamieni dużych 30 m³
- rowy odwadniające trójkątne 30 cm x 30cm – 1785 m

14. TECHNOLOGIA WYKONANIA ROBÓT

Należy wykarczować zagajniki gęste i usunąć kamienie, wyprofilować i zagęścić podłoże z zachowaniem spadku poprzecznego 4% - 5%.

Następnie należy wykonać warstwę odsączającą grubości 10 cm z piasku i jezdnię grubości 15 cm ze żwiru gliniastego.

Żwir i piasek należy usypywać warstwami 6 cm - 10 cm i zagęszczać od osi na zewnątrz formując spadek poprzeczny 4% - 5%.

Pozyskanie piasku i żwiru leży w gestii jednostki realizującej projekt.

Podczas wykonywania robót ziemnych nie wolno uszkodzić ani zasypać punktów geodezyjnych, naruszyć granic działek sąsiednich. Prace należy wykonać zgodnie z przepisami BHP.

15. PRZEDMIAR ROBÓT

Lp.	Wyszczególnienie	Jednostki miary	Ilość
1	Warstwa jezdna grubości 15 cm ze żwiru gliniastego	m ²	6318
2	Profilowanie i zagęszczenie podłoża	m ²	7600
3	Warstwa odsączająca grubości 10 cm z piasku	m ²	6555
4	Karczowanie zagajników gęstych	ha	0,2
5	Oczyszczenie terenu po karczunku	ha	0,2
6	Usunięcie kamieni dużych	m ³	30
7	Rowy odwadniające trójkątne 30cmx30cm	m	1785

16. BEZPOŚREDNIE NAKŁADY RZECZOWE

L.p.	Podstawa nakładów	Element – rodzaj roboty Skrócony opis poz. kosztorysowej Jednostka oraz ilość robót	Robocizna		Materiały			Sprzęt	
			Nazwa zawodu	Nakłady jednost. ilość r – g	Nazwa materiału	Jednostki miary	Nakłady jednost. ilość r – g	Nazwa sprzętu	Nakłady jednost. ilość r – g
	1.	2.	3.	4.	5.	6.	7.	8.	9.
1	KSNR - 6 tab. 0 202 kol. 08 + kalkulacja własna	Warstwa jezdna grubości 15 cm ze żwiru 100 m ² – 63,18	rob.	<u>5,86</u> 370	piasek żwir	m ³ m ³	<u>5,1</u> 322 <u>15,2</u> 960	freza do gruntu ciągniona ciągnik kołowy 50 KM walec statyczny samojezdny równiarka samojezdna 100 KM	<u>1,7</u> 107 <u>1,7</u> 107 <u>1,71</u> 108 <u>0,54</u> 35
2	KNNR -- 1 tab. 0 203 kol. 01 + tab. 0 208 kol. 01	Odspojenie i transport piasku z odległości 6 km grunt kategorii II m ³ – 1128 100 m ³ - 11,28	rob.	<u>21</u> 237	piasek	t	<u>1,6</u> 1805	koparka gąsienicowa 0,25m ³ samochód samowyladowczy do 5 t	<u>7,54</u> 86 <u>20,16 + (5 x 5,2)</u> 318
3	KNNR - 1 tab. 0 203 kol. 02 + tab. 0 208 kol. 01	Odspojenie, załadunek i transport żwiru z odległości 6 km grunt kategorii III m ³ - 960 100 m ³ -9,6	rob.	<u>22,70</u>	żwir	t	<u>1,8</u> 1728	koparka gąsienicowa 0,25 m ³ samochód samowyladowczy do 5 t	<u>9,69</u> 94 <u>22,62 + (5 x 5,2)</u> 467
4	KSNR 6 tab.0104 kol. 102	Warstwa odsączająca grubości 10 cm z piasku m ³ - 6555 100 m ² – 65,55	rob.	<u>0,47</u> 31	piasek	m ³	<u>12,3</u> 806	Walec statyczny samojezdny równiarka samojezdna 100 KM	<u>0,41</u> 27 <u>0,2</u> 23

5	KNR 2-01 Tab0108 01	Karczowanie zagajników gęstych 1 ha – 0.2	rob	<u>473</u> 95				Spycharka gąsienicowa 100 KM	<u>54,5</u> 11
6	KNR 2-01 TAB 0101 KOL.04	Oczyszczenie terenu po karczunku 100 m ² - 20	rob	<u>1,7</u> 34				Ciągnik kołowy 50 KM	<u>0,6</u> 12
								przyczepa skrzyniowa 3,5 t	<u>0,6</u> 12
7	KNR 2-01 tab. 0103 kol.04	Profilowanie i zagęszczanie podłoża 100m ² - 76	rob	<u>0,22</u> 17				Równiarka samojezdna 100 KM	<u>0,41</u> 31
								walec statyczny samojezdny	<u>0,41</u> 31
								spycharka gąsienicowa 75 KM	<u>0,4</u> 30
8	KNK2-01 tab 0211 kol. 08	Usunięcie kamieni dużych 100m ³ 0,3	rob	<u>103,5</u> 31				Koparka gąsienicowa 0,5 m ³	<u>11,5</u> 3
								ciągnik kołowy 50 KM	<u>26,3</u> 8
								przyczepa skrzyniowa 3,5 t	<u>26,3</u> 8
9	Norma zastępcza	Rowy odwadniające trójkątne 03mx0,3m 100m 17,85						Równiarka samojezdna 100KM	<u>0,6</u> 11

17. ZESTAWIENIE MATERIAŁÓW

Lp.	Nazwa materiału	Jednostki miary	Ilość
1	piasek	m ³ /t	1128/1805
2	żwir	m ³ /t	960/1728

18. ZESTAWIENIE SPRZĘTU

Lp.	Nazwa sprzętu	Jednostki miary	Ilość jednostek
1	Koparka gąsienicowa 0,25m ³	mg	180
2	równiarka samojezdna 100KM	mg	100
3	Walec statyczny samojezdny	mg	166
4	Spycharka gąsienicowa 100 KM	mg	11
5	Freza do gruntu ciagniona	mg	107
6	Ciągnik kołowy 50 KM	mg	127
7	Koparka gąsienicowa 0,5 m ³	mg	3
8	Samochód samowyładowczy do 5t	mg	785
10	Przyczepa skrzyniowa 3,5 t	mg	20
11	Spycharka gąsienicowa 75 KM	mg	30

20. KATALOGI

- 1) Katalog Scalonych Nakładów Rzeczowych (KSNR – 6) Nawierzchnie na drogach i ulicach, Warszawa 1996 r.
- 2) Katalog Nakładów Rzeczowych (KNR 2 – 01) Budowle i roboty ziemne, Warszawa 1997 r.

21. LITERATURA

Franciszek Stelmaszyk, Roboty ziemne i drogi gruntowe, Warszawa 1979 r.

Protokół

z ustalenia danych do wykonania uproszczonej dokumentacji projektowo - kosztorysowej na remont gruntowych dróg dojazdowych do gruntów rolnych nr:

872 w obrębie **KALINÓWKA KRÓLEWSKA**
gmina JASIONÓWKA, powiat moniecki, województwo podlaskie.

- Długość 950 m
- Szerokość korony górą 6,5 m w tym: pas jezdny 5,0 m, pobocza po obu stronach jezdni po 0,75 m
- warstwa odsączająca grubości 10 cm z piasku
- Warstwa jezdna grubości 15 cm ze żwiru
- karczowanie zagajników gęstych: 0,20 ha
- usunięcie kamieni dużych: 30 m³
- rowy odwadniające trójkątne 0,3x0,3m: 1785 m

Średnie ceny rynkowe robocizny i pracy sprzętu na I kwartał 2023 roku.

Zleceniodawca – podpis nieczytelny :

Projektant – podpis nieczytelny :

Za zgodność z oryginałem: Grzegorz Kotyński



Starostwo Powiatowe w Mońkach
ul. Słowackiego 5a
19-100 Mońki
(nazwa organu wydającego dokument)

Województwo : **PODLASKIE**
Powiat : **MONIECKI**
Jednostka ewidencyjna : **200802_2 JASIONÓWKA**
Obręb : **0007 KALINÓWKA KRÓLEWSKA**

Nr kancelaryjny : GG.6621.....⁹⁴.....2023

UPROSZCZONY WYPIS Z REJESTRU GRUNTÓW

z dnia: 12.01.2023

Jednostka rejestrowa : **G.1**

Lp	Podmiot ewidencyjny	Charakter własności / władania	Udział
1	GMINA JASIONÓWKA RYNEK 19; 19-122 JASIONÓWKA;	Własność	1/1

Numer działki	Położenie działki	Opis użytku	Oznaczenie użytków i konturów klasyfikac.	Pow. użytku [ha]	Pow. działki [ha]	Nr KW lub inny dokument własności
872		drogi	dr	1.75	1.75	BI1B/00229181/1

Id działki: 200802_2.0007.872

Razem powierzchnia działek :

1.75 ha

Słownie : jeden ha siedemdziesiąt pięć ar.

Wypis zawiera dane według stanu na dzień : 12.01.2023

Sporządził : Angelika Lewkowicz

12.01.2023
(imię i nazwisko osoby reprezentującej organ
oraz data złożenia podpisu)



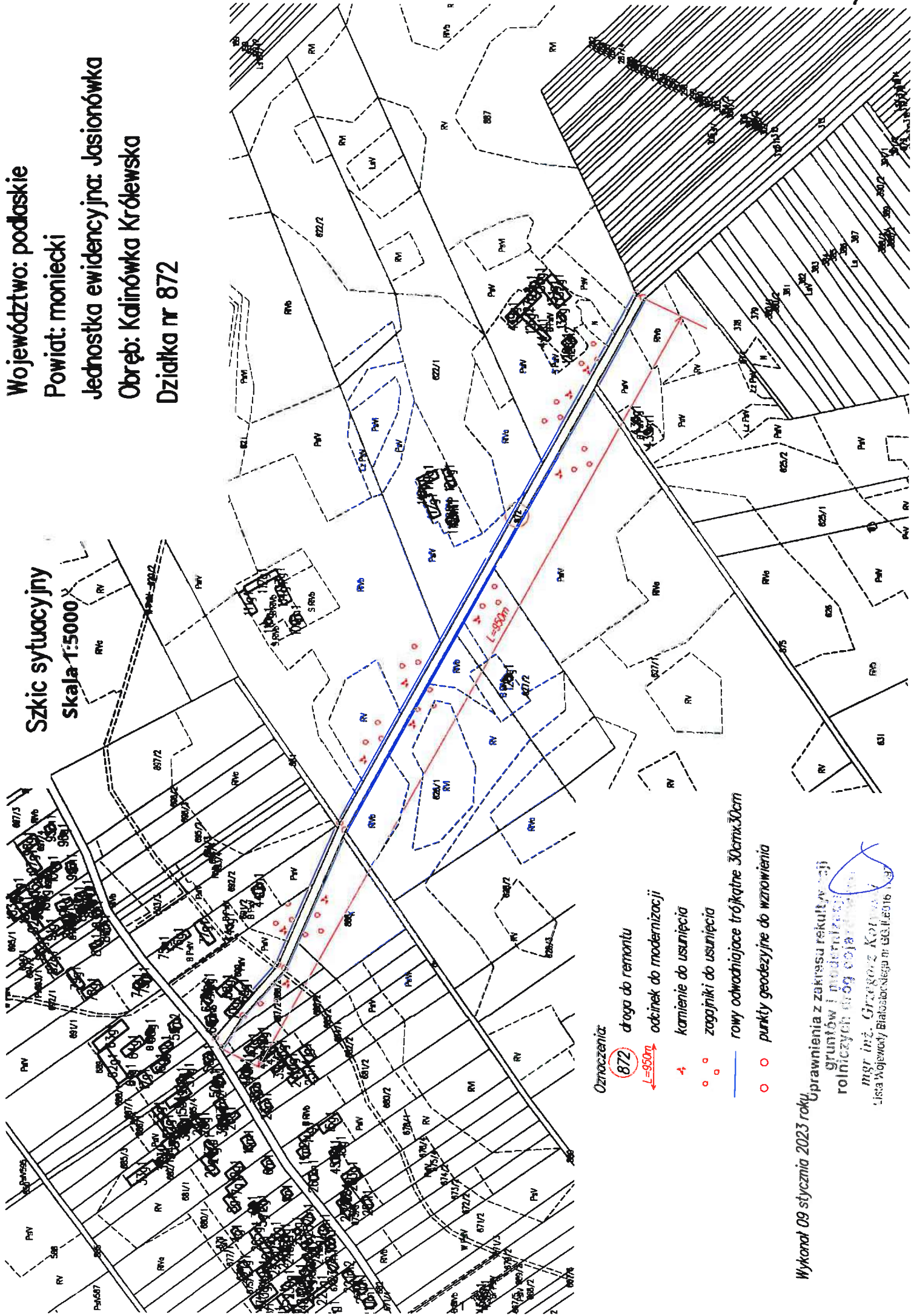


STAROSTA POWIATU
JASIOŃSKIEGO
mapa ewidencyjna
1668-134/2000
12.04.2023
ZAKŁAD
201

KONIAZ MARY
Kalinówka Królewska
gmina Jasienówka
15000

Szkic sytuacyjny
Skala 1:5000

Województwo: podlaskie
Powiat: moniecki
Jednostka ewidencyjna: Jasionówka
Obręb: Kalinówka Królewska
Działka nr 872



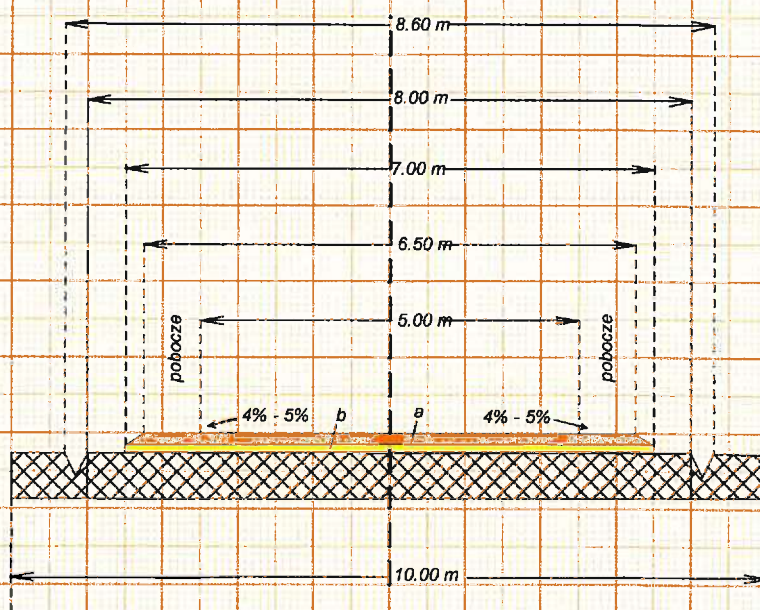
- Oznaczenia:
- 872 droga do remontu
 - L=950m odcinek do modernizacji
 - + kamienie do usunięcia
 - o zagajniki do usunięcia
 - rowy odwadniające trójkątne 30cmx30cm
 - o punkty geodezyjne do wznowienia

Wykonał 09 stycznia 2023 roku
Uprawnienia z zakresu rekultywacji
gruntów i modernizacji
rolniczych dróg wojewódzkiej
mgr inż. Grzegorz Kotowski
Lista Wojewódzkiej Białoborskiej nr 100.11.2016

12

PRZEKRÓJ POPRZECZNY 1:100

Obręb: KALINÓWKA KRÓLEWSKA
Gmina: JASIONÓWKA
Powiat: MONIECKI
Województwo: podlaskie
Działka nr 872



- a** - warstwa jezdna grubości 15 cm ze żwiru
b - warstwa odsączająca grubości 10 cm z piasku

Wykonał dnia 09 stycznia 2023 roku

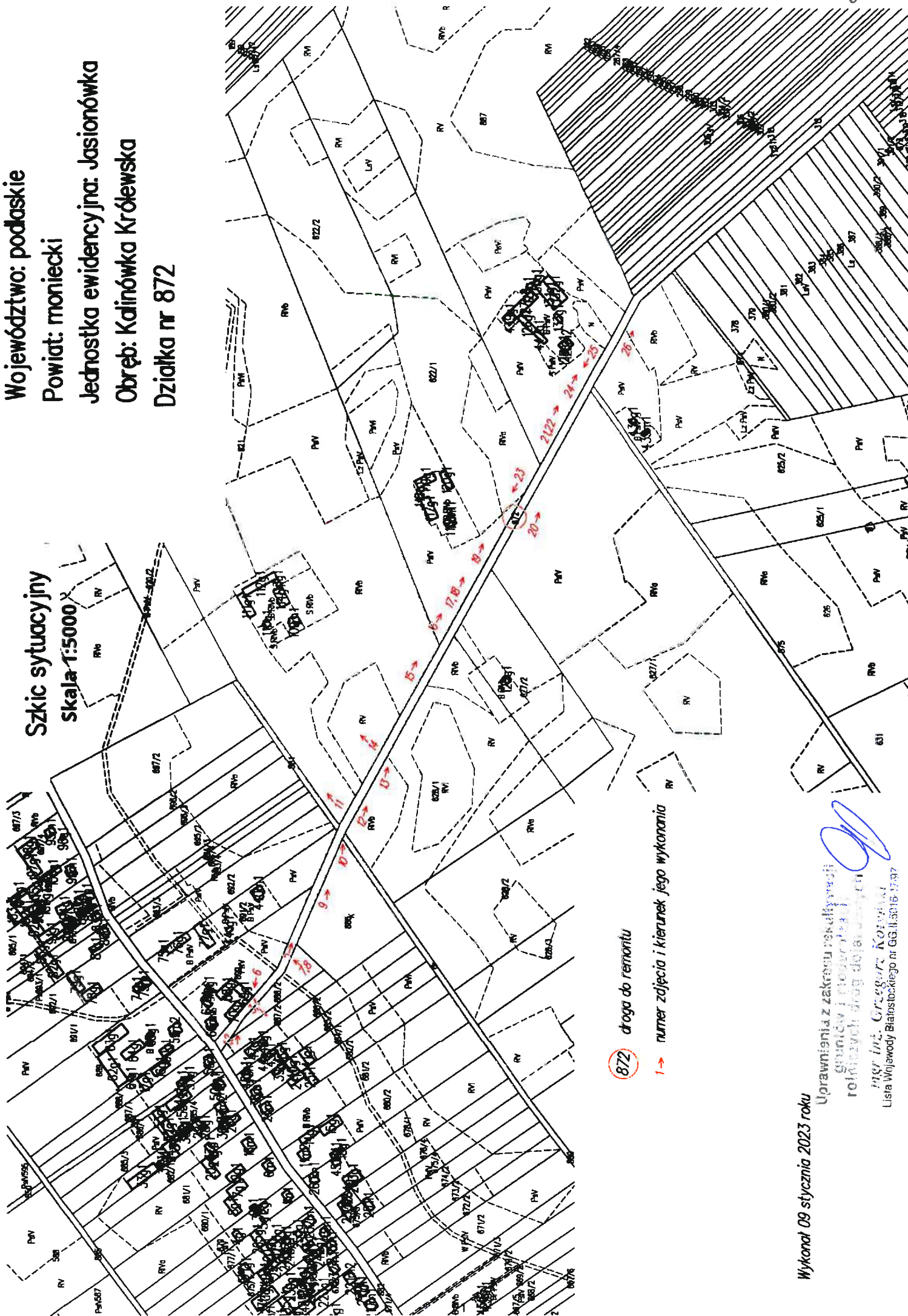
mgr inż. Grzegorz Kotyński

Podlaskie Biuro Geodezji
Klasyfikacji i Rekultywacji Gruntów s. c.
Grzegorz Kotyński, Jerzy Kołomyjski
15-084 Białystok, ul. E. Orzeszkowej 32
NIP 542-27-72-590, REGON 052133479
tel. 85 73 26 131, e-mail: pbgkr@wp.pl

Województwo: podlaskie
Powiat: moniecki
Jednostka ewidencyjna: Jasionówka
Obręb: Kainówka Królewska
Działka nr 872

Szkic sytuacyjny

Skala 1:5000



872 droga do remontu

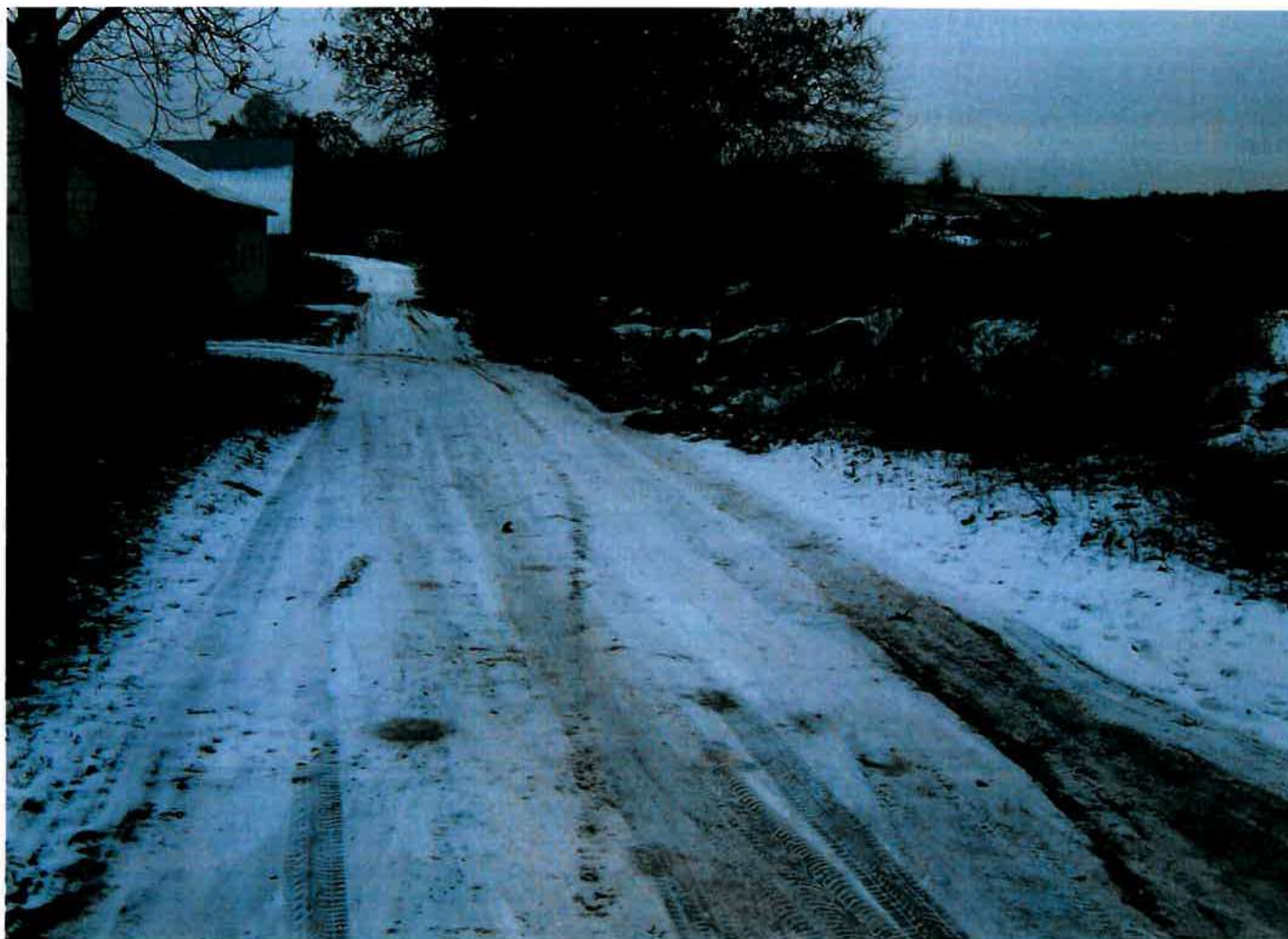
1 → numer zdjęcia i kierunek jego wykonania

Wykonad 09 stycznia 2023 roku

Uprawnienia z zakresu rekultywacji
gruntów i rolnictwa
rolniczych drog dojazdowych
mgr inż. Grzegorz Koryński
Lista Wojewody Białostockiego nr GG.11.3216.17.97

[Signature]

28



Obręb KALINÓWKA KRÓLEWSKA

Gmina JASIONÓWKA

powiat moniecki

woj. podlaskie

dz. nr 872

09 stycznia 2023 roku

zdjęcie nr 1/26



Obręb **KALINÓWKA KRÓLEWSKA**

Gmina **JASIONÓWKA**

powiat moniecki

woj. podlaskie

dz. nr **872**

09 stycznia 2023 roku

zdjęcie nr **2/26**



Obręb KALINÓWKA KRÓLEWSKA

Gmina JASIONÓWKA

powiat moniecki

woj. podlaskie

dz. nr 872

09 stycznia 2023 roku

zdjęcie nr 3/26



Obręb KALINÓWKA KRÓLEWSKA

Gmina JASIONÓWKA

powiat moniecki

woj. podlaskie

dz. nr 872

09 stycznia 2023 roku

zdjęcie nr 4/26



Obręb **KALINÓWKA KRÓLEWSKA**

Gmina **JASIONÓWKA**

powiat moniecki

woj. podlaskie

dz. nr **872**

09 stycznia 2023 roku

zdjęcie nr **5/26**



Obręb **KALINÓWKA KRÓLEWSKA**

Gmina **JASIONÓWKA**

powiat moniecki

woj. podlaskie

dz. nr **872**

09 stycznia 2023 roku

zdjęcie nr **6/26**



Obręb KALINÓWKA KRÓLEWSKA

Gmina JASIONÓWKA

powiat moniecki

woj. podlaskie

dz. nr 872

09 stycznia 2023 roku

zdjęcie nr 7/26



Obręb KALINÓWKA KRÓLEWSKA

Gmina JASIONÓWKA

powiat moniecki

woj. podlaskie

dz. nr 872

09 stycznia 2023 roku

zdjęcie nr 8/26



Obręb KALINÓWKA KRÓLEWSKA

Gmina JASIONÓWKA

powiat moniecki

woj. podlaskie

dz. nr 872

09 stycznia 2023 roku

zdjęcie nr 9/26



Obręb **KALINÓWKA KRÓLEWSKA**

Gmina **JASIONÓWKA**

powiat moniecki

woj. podlaskie

dz. nr **872**

09 stycznia 2023 roku

zdjęcie nr 10/26



Obręb KALINÓWKA KRÓLEWSKA

Gmina JASIONÓWKA

powiat moniecki

woj. podlaskie

dz. nr 872

09 stycznia 2023 roku

zdjęcie nr 11/26



Obręb **KALINÓWKA KRÓLEWSKA**

Gmina **JASIONÓWKA**

powiat moniecki

woj. podlaskie

dz. nr **872**

09 stycznia 2023 roku

zdjęcie nr **12/26**



Obręb **KALINÓWKA KRÓLEWSKA**

Gmina **JASIONÓWKA**

powiat moniecki

woj. podlaskie

dz. nr **872**

09 stycznia 2023 roku

zdjęcie nr **13/26**



Obręb KALINÓWKA KRÓLEWSKA

Gmina JASIONÓWKA

powiat moniecki

woj. podlaskie

dz. nr 872

09 stycznia 2023 roku

zdjęcie nr 14/26



Obręb KALINÓWKA KRÓLEWSKA

Gmina JASIONÓWKA

powiat moniecki

woj. podlaskie

dz. nr 872

09 stycznia 2023 roku

zdjęcie nr 15/26



Obręb **KALINÓWKA KRÓLEWSKA**

Gmina **JASIONÓWKA**

powiat moniecki

woj. podlaskie

dz. nr **872**

09 stycznia 2023 roku

zdjęcie nr **16/26**



Obręb KALINÓWKA KRÓLEWSKA

Gmina JASIONÓWKA

powiat moniecki

woj. podlaskie

dz. nr 872

09 stycznia 2023 roku

zdjęcie nr 17/26



Obwód KALINÓWKA KRÓLEWSKA

Gmina JASIONÓWKA

powiat moniecki

woj. podlaskie

dz. nr 872

09 stycznia 2023 roku

zdjęcie nr 18/26



Obręb KALINÓWKA KRÓLEWSKA

Gmina JASIONÓWKA

powiat moniecki

woj. podlaskie

dz. nr 872

09 stycznia 2023 roku

zdjęcie nr 19/26



Obręb KALINÓWKA KRÓLEWSKA

Gmina JASIONÓWKA

powiat moniecki

woj. podlaskie

dz. nr 872

09 stycznia 2023 roku

zdjęcie nr 20/26



Obręb **KALINÓWKA KRÓLEWSKA**

Gmina **JASIONÓWKA**

powiat moniecki

woj. podlaskie

dz. nr **872**

09 stycznia 2023 roku

zdjęcie nr **21/26**



Obręb KALINÓWKA KRÓLEWSKA

Gmina JASIONÓWKA

powiat moniecki

woj. podlaskie

dz. nr 872

09 stycznia 2023 roku

zdjęcie nr 22/26



Obręb **KALINÓWKA KRÓLEWSKA**

Gmina **JASIONÓWKA**

powiat moniecki

woj. podlaskie

dz. nr **872**

09 stycznia 2023 roku

zdjęcie nr **23/26**



Obręb **KALINÓWKA KRÓLEWSKA**

Gmina **JASIONÓWKA**

powiat moniecki

woj. podlaskie

dz. nr **872**

09 stycznia 2023 roku

zdjęcie nr **24/26**



Obręb **KALINÓWKA KRÓLEWSKA**

Gmina **JASIONÓWKA**

powiat moniecki

woj. podlaskie

dz. nr **872**

09 stycznia 2023 roku

zdjęcie nr **25/26**



Obręb **KALINÓWKA KRÓLEWSKA**

Gmina **JASIONÓWKA**

powiat moniecki

woj. podlaskie

dz. nr **872**

09 stycznia 2023 roku

zdjęcie nr **26/26**